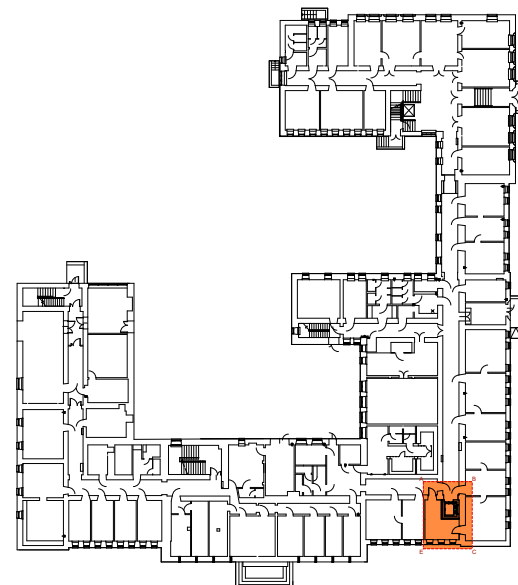


| | |
|-----|---|
| | LEGENDA: |
| --- | istniejące elementy dźwigu do demontażu |
| ■ | Istniejące ściany szybu dźwigowego |



| | | |
|---|--|---------------------|
| etap: | PROJEKT TECHNICZNY | |
| przedmiot: | PZEKRÓJ A-A - ISTNIEJĄCY | branża: ARCH. |
| data: | 25.10.2025 r. | skala 1:50 |
| adres budowy: | Białystok ul. Mickiewicza 5; 15-213 Białystok dz. nr geod. 1777/2 | |
| obiekt: | BUDYNEK SĄDU APELACYJNEGO W BIAŁYMSTOKU | |
| inst. teletechniczne: | mgr inż. arch. Krystian M. Hamanowicz Uprawnienia budowlane do projektowania bez ograniczeń w specjalności architektonicznej nr ewid. BL-POKK/06/2003 | podpis: |
| |  BIAŁE ARCHITEKTURA BIURO PROJEKTÓW tel. 500 17 13 72 | nr rys.: A.3 |
| WSZYSTKIE PRAWA ZASRTŻEŻONE. ŁĄCZNIE Z PRAWEM DO REPRODUKCJI I UDOSTĘPNIANIA, W CAŁOŚCI LUB CZĘŚCI, BEZ ZGODY AUTORA. | | |